

# Interlude



054 - Steel



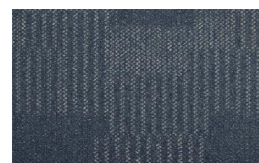
055 - Fancy



056 - Native



057 - Savana



058 - Atlantis



059 - Laguna



060 - Time



061 - Furnace

<b>Construção / Construcción</b>	Tufting bouclé
<b>Tipo de fio / Tipo de hilado</b>	100% SDN – Solution Dyed Nylon (PA)
<b>Peso total / Peso total</b>	3980 g/m <sup>2</sup> (5%)
<b>Espessura total / Espesor total</b>	6,5 mm (± 10%)
<b>Aplicação / Uso</b>	5 - Comercial pesado
<b>Formato / Forma</b>	Placas de 50 cm x 50 cm / 5m <sup>2</sup> por caixa
<b>Reação ao fogo / Comportamiento al fuego</b>	III-A
<b>Propensão eletrostática / Propensión electrostática</b>	< 2.0 KV (DIN 54345.3/1985)
<b>Controle estático / Control estático</b>	Permanente
<b>Acabamento Modular Bac / Alfombra Modular Bac</b>	Base termoplástica betuminosa



Empresa Certificada ISO 9001:2008



Empresa Certificada ISO 14001:2004



Aplicação



Selo de garantia de fabricação - PA



Selo de garantia de performance - PA



Produtos à pronta entrega fabricados com orgulho no Brasil.



Meio Ambiente



Associado



Sustentabilidade